



▶ Ausführung Eiswürfel: Kegelform (Vollkegel)

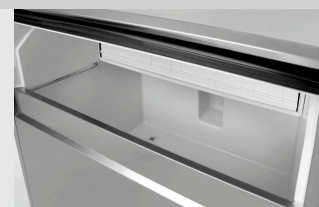
✓ Eiswürfelgröße: 35 x 32 mm, 20 g



▶ Produktion max.: 70 kg / 24 Std.

▶ Produktion / Arbeitsgang: 56 Eiswürfel

▶ Fassungsvermögen Vorratsbehälter: 42 kg / 2100 Eiswürfel



▶ Unterbaufähig



Effizienter und sparsamer – Die optimierte Eiswürfelbereiter-Serie B Plus liefert Vollkegel-Eiswürfel in erhöhten Produktionsmengen und ist zugleich sparsamer im Verbrauch.

- |                                     |                                      |                      |  |
|-------------------------------------|--------------------------------------|----------------------|--|
| • Füße höhenverstellbar:            | Nein                                 | • Material:          | Verzinkt                                 |
| • Höhe ohne Füße:                   | 910 mm                               | • Wichtiger Hinweis: | Abstand zu allen Seiten mindestens 15 cm |
| • Wasserablauf:                     | Ø 20 mm                              | • Maße:              | B 705 x T 580 x H 910 mm                 |
| • Ausführung Eiswürfel:             | Kegelform (Vollkegel)                | • Gewicht:           | 53,6 kg                                  |
| • Eiswürfelgröße:                   | 35 x 32 mm, 20 g                     |                      |  |
| • Produktion / Arbeitsgang:         | 56 Eiswürfel                         |                      |  |
| • Anzahl Eiswürfelgrößen:           | 1                                    |                      |  |
| • Anschlusswert:                    | 0,88 kW   230 V   50 Hz              |                      |  |
| • Eigenschaften:                    | Reinigungsfunktion                   |                      |  |
|                                     | Wasserverbrauch / Stunde: 10,3 Liter |                      |  |
| • Kontrollleuchte:                  | Ein/Aus                              |                      |  |
| • Ein-/Ausschalter:                 | Ja                                   |                      |  |
| • Steuerung:                        | Elektronisch                         |                      |  |
| • Unterbaufähig:                    | Ja                                   |                      |  |
| • Einbaufähig:                      | Nein                                 |                      |  |
| • Wasseranschluss:                  | 3/4"                                 |                      |  |
| • Klimaklasse:                      | T                                    |                      |  |
| • Kühlmittel:                       | R290 / 0,100 kg                      |                      |  |
| • Kühlung:                          | Luftgekühlt                          |                      |  |
| • Füllstandssensor:                 | Ja                                   |                      |  |
| • Fassungsvermögen Vorratsbehälter: | 42 kg                                |                      |  |
| • Produktion max.:                  | 70 kg / 24 Std.                      |                      |  |
| • Herstellung mittels:              | Sprühsystem                          |                      |  |
| • Farbe:                            | Silber                               |                      |  |
| • Inklusive:                        | 1 Eisschaufel                        |                      |  |
| • Material:                         | Edelstahl                            |                      |  |
|                                     | Kunststoff                           |                      |  |
|                                     | Stahl                                |                      |  |

## Eiswürfelbereiter B 70 Plus

Ergänzungsprodukte

### Edelstahl-Polierspray 500ml DS



- Inhalt / Dose: 500 ml
- Anwendung: Starke Verschmutzungen wie z.B. Fettrückstände vorab entfernen  
Nicht auf heiße Gegenstände sprühen, erst abkühlen lassen  
Dose vor Gebrauch auf Raumtemperatur bringen und gut schütteln  
Spray dünn auf die zu reinigenden Flächen auftragen  
Gleichmäßig und großflächig verreiben  
Mit trockenem Tuch nachpolieren

Art.-Nr. 173031  
GTIN 4015613360195

### Eiscrusher, Edelstahl



- Farbe: Silber
- Anschlusswert: 0,06 kW | 230 V | 50 Hz
- Produktion max.: 60 kg / Std.
- Material: Edelstahl
- Wichtiger Hinweis: -
- Ein-/Ausschalter: Nein
- Sicherheitsschalter: 2
- Fassungsvermögen Auffangbehälter: 1 kg
- Ausführung: Mit Auffangbehälter
- Eigenschaften Eisbehälter: Mit Deckel

Art.-Nr. 135012  
GTIN 4015613479118

### Teilentsalzungssystem TKD 13400 FB



- Entsalzungstyp: Teilentsalzung
- Probeentnahnehahn: Ja
- Wasseranschluss: 3/4"
- Farbe: Blau
- Anschlusskapazität: 1 Gerät
- Leistungskapazität: 13.400 Liter / Patrone bei 10° d (Karbonathärte)
- Material: Kunststoff  
Glasfaserverstärkt
- Wichtiger Hinweis: -
- Pfandwert pro Patrone: 290 €

Art.-Nr. 109878  
GTIN 4015613681597